

# CONCEPTRONIC®

The Concept of Global Communication

## Grab'n'GO Collection

Specification sheet

### Grab'n'GO TV Media player 2,5"

CMED2PLAY

### Grab'n'GO Collection



Grab'n'GO PHOTOBOX



Grab'n'GO 2,5" HARD  
DISK USB 2.0



Grab'n'GO 3,5" HARD  
DISK USB/FireWire™



Grab'n'GO TV MEDIA  
PLAYER 2,5"



Grab'n'GO TV MEDIA  
PLAYER 3,5"



### Riproduce filmati, musica e foto nel monitor della TV

Grazie a questo lettore multimedia per TV con disco rigido avrete a vostra disposizione due dispositivi in uno. Potrete riprodurre filmati, foto e tracce audio attraverso lo schermo della TV direttamente nel salone, in camera da letto, in una stanza d'albergo, ecc. Basta collegare il dispositivo alla TV e il lettore funzionerà in maniera indipendente, senza l'aiuto di computer. Il disco rigido si può anche utilizzare come dispositivo per realizzare backup o per ampliare la capacità dell'hard disk del computer. Il lettore con disco rigido è corredato da un telecomando per rendere più facile il controllo durante la riproduzione di filmati e di foto o mentre ascolterete tracce audio.

### Specifiche

#### Specifiche generali:

- USB 2.0 ad alta velocità - otg cavo
- Uscita audio: Audio Cavo
- Uscita video: composito, S-video e scart
- Disco rigido: 2,5 pollici (opzionale)
- Formato TV: PAL/NTSC
- Formati supportati: XviD, MPEG 1/2/4, JPEG, MP3, AVI, SVCD, CD, VCD (3.0/2.0/1.0),VOB

#### Requisiti minimi di sistema:

- PC o notebook con una porta USB disponibile
- TV

Garanzia:  
2 anni

#### Disponibile in:

40 GB		22,500 photos		15,000 songs		37 movies
60 GB		30,000 photos		20,000 songs		50 movies
80 GB		45,000 photos		30,000 songs		75 movies
100 GB		60,000 photos		40,000 songs		100 movies

### Specification sheet

## Grab'n'GO TV Media player 2,5"

CMED2PLAY



#### ACCESSORI:

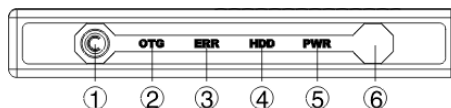


- 1 Telecomando con batteria
- 2 Cavo USB
- 3 Cavo OTG
- 4 Cavo AV
- 5 Adattatore AC
- 6 Adattatore Scart



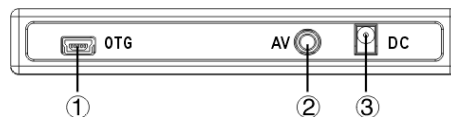
#### Vista anteriore e posteriore

#### VISTA DEL PANNELLO ANTERIORE:



- 1 Pulsante di copia      2 Led OTG      3 Led di ERRORE  
4 LED unita disco rigido    5 LED di alimentazione    6 Ricevitore telecomando

#### VISTA DEL PANNELLO POSTERIORE:



- 1 Presa usb      2 Uscita av      3 Presa di alimentazione